

## 🛒 配布料金

※別途消費税を頂戴いたします。

サイズ	B4 (A4)	B3 (A3)	B2 (A2)	B1 (A1)
料金 (一枚あたり)	5.0円	7.0円	10.0円	16.0円

※上記以外の特殊サイズはお問い合わせください。  
 ※仕上がりサイズがB3 (A3) 以上の場合、B4 (A4) サイズに折った状態で納品をお願いいたします。  
 ※ご発注価格につきましては、現在お付き合いのある代理店様へお問い合わせ、ご相談ください。  
 ※お申し込みは販売店単位・定数でお申し込みください。  
 ※カット部数でのご依頼や、お店よりなどの配布指示はお受けできません。

## 🕒 納品スケジュール

新聞折込と同じ納期でお願いいたします。

※特性上、納品後の配布地区の変更および中止はお断りさせていただきます。

## 📄 配布部数

配布部数(登録会員数)は下記Webサイトからご確認ください。

(折込部数ページの香川県部数表からダウンロードをお願いします)

<http://www.yomisen-shikoku.jp/busuu/> もしくは

※毎月20日頃に最新部数をお知らせいたします。

## 🚚 配布について

- **配布担当**  
読売新聞(販売店)
- **配布方法**  
朝刊配達時に配布
- **配布形態**  
専用の「オリ紙」を利用して、通常の折込広告と同形態で配布
- **配布日**  
毎日(新聞休刊日、チラシのない日は除きます)

### Q&A

- Q. チラシ以外の形態(冊子など)でも配布可能?**
- A. 原則的には、ポストに投函できる形態であれば可能です。  
※但し、事前にお問い合わせください。**
- Q. 取り扱いできない業種・内容は?**
- A. 新聞折込広告基準に準じます。  
※詳しくはお問い合わせください。**

和歌山県岩出市でも2019年9月にサービスを開始し、他県においても順次エリア拡大を予定しております。

お申し込み・お問い合わせは

【運営・企画】株式会社 読宣四国  
**ヨミポスト事業部**  
 〒761-8074 香川県高松市太田上町412-1  
**TEL.087-888-6133(代)**  
 受付時間/月～金(祝日除く)9:00～17:00

【香川】 【和歌山】



和歌山県岩出市でもヨミポストは配布しております。  
 202003 yomisen.s

空き屋に配布されていた  
 配達する日が選べなかった  
 捨てられる  
 雨の日は配達してくれない  
 夜に配布される

その問題...  
**ポストイングではない**  
**サービスで解決しませんか?**



香川県版

# ヨミポスト<sup>®</sup> なら!!

チラシが欲しい会員様へお届けするので安心!!

毎朝!!  
**登録会員様**  
**にお届け!!**

新聞  
**無購読層**  
**の方に!!**

ご希望の  
**日に配達!!**

写真はイメージです



# 「ヨミポスト」は新聞無購読層に 毎朝チラシをお届けできます！

POINT  
01

## 新聞無購読層を中心に告知できる！

今、新聞の購読世帯数は減少傾向にあり折込広告(チラシ)の世帯到達率は低下してきています。到達率の低下は折込広告(チラシ)によるお店のPRやお得な情報が消費者様に伝えきれず、お店の売上にも大きく影響してきています。しかし消費者様からは各スーパーや家電量販店などの折込広告(チラシ)の情報が欲しいという意見がよく聞かれます。最近ではスマホやタブレットなどの携帯端末を使用してのネットでの広告も普及してきていますが、「見づらい、高齢者にはなかなか使えない」、「細かい商品情報がネットだとわかりにくい」、「やはり広告は紙媒体で見てみたい」...そんな消費者様と広告主様のスキ間を埋めるべくして生まれたのが「ヨミポスト」です！

新聞無購読世帯の登録会員様を対象に毎日配布できるのが最大の特徴です。

POINT  
02

## 朝刊とほぼ同じタイミングで配達できる！

『ヨミポスト』は、どの新聞も購読されていない登録会員様に、**毎朝折込広告(チラシ)をお届けするサービス**です。今までのポスティングとは違い、**朝刊とほぼ同じタイミングで会員様宅へお届けします！** 広告主様はこれまで折込広告(チラシ)をお届けできなかった消費者様に当日売り出しの告知やお店のPRができるという大きな利点があります。そして、今まで目にできなかった折込広告(チラシ)を消費者様があらたに手に取ることによって売上増につながります。

POINT  
03

## ご希望の日に配達することができる！

週末の売り出しを見込んで土曜日に会員様へお届け、他社との競争をさせた曜日に会員様へお届け、売り出し日に合わせるなど、『ヨミポスト』なら広告主様のご希望に沿った配達日を指定していただくことが可能です。(新聞休刊日は除く)

新聞を購読しない  
新聞無購読層をカバーできます！

新聞折込広告  
ヨミポスト®



該当エリア全世帯

## ヨミポスト 香川県配布エリア (2020年6月現在) ※赤色のエリアが配布エリアです。



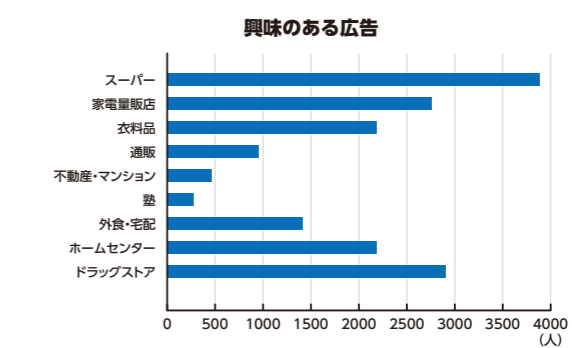
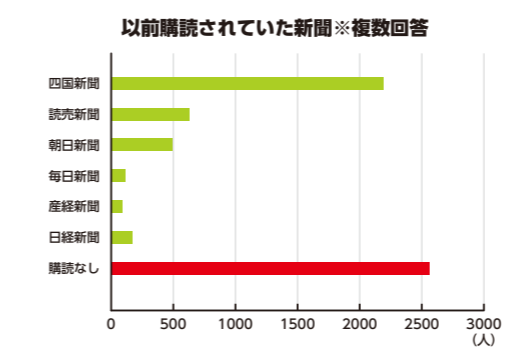
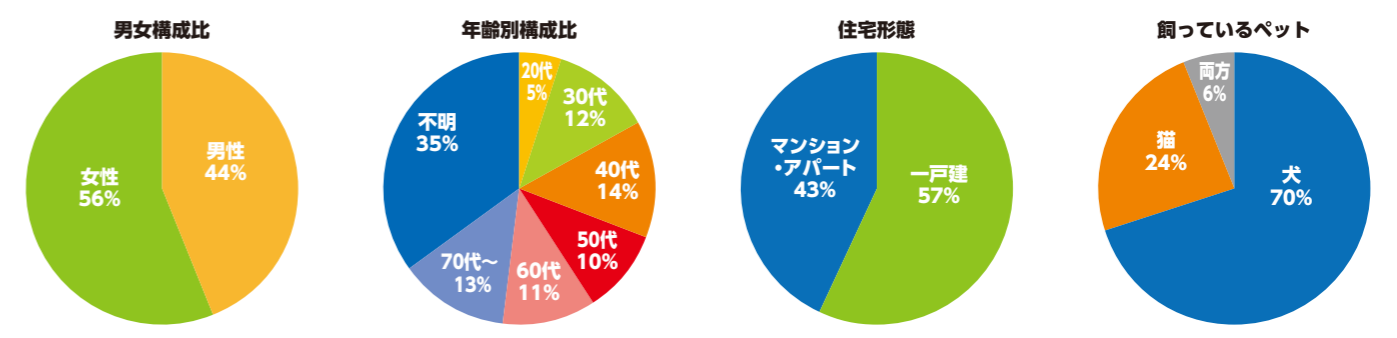
エリア今後  
拡大予定!!



▶ 配布エリアの詳細はホームページでご確認いただけます。

## データでみるヨミポスト®

※2020年5月15日現在



- 【登録会員様の声】
- ・ネットでチラシを見ていましたが、見にくいのでヨミポストをお願いすることにしました。(40代・女性・宇多津町)
  - ・無料でチラシの配布をしていただけるのはありがたいです。(60代・男性・林町)
  - ・新聞を取らなくなり、一番残念なのは広告を見られないことでした。なのでとてもうれしいです。(40代・女性・香川町)

